

**RIKAWAFUKU**  
hakama catalog  
2025



10- 万大乱菊・ブラック袴 \*2025 新作



【左】12- クリーム 蓮・えんじ袴 \*2025 新作  
【右】14- ライトブルー 蓮・ネイビー \*2025 新作



【左】02- 御所車と万寿菊・ブラック袴 \*2025 新作  
【右】05- 万寿菊とブラウン袴 \*2025 新作



01- 椿と花々・グレーホワイト袴 \*2025 新作

梨花和服の卒業式袴レンタル

# おすすめ POINT

## POINT 01

### 着付け・ヘアセット込みで楽々便利♪

梨花和服の店舗で着付け・ヘアセットができるから、サロン探しや当日の移動が不要！  
式に間に合うよう早朝（7:30～）の対応も可能です。

## POINT 02

### 安くお得に利用可能！

梨花和服の卒業式袴レンタルは、デザインがかわいいのに  
宅配レンタルや学校でのレンタルより安い価格で利用できる！

## POINT 03

### トレンドの袴コーデを 21 パターンご用意！

今年は、昨年特に人気だった 9 コーデに新パターン 12 コーデを追加。  
梨花和服だからこそ提案できる、トレンド感ばっちりのラインナップです◎

## POINT 04

### 豊富な利用実績

多くの学校の卒業生の皆様から、梨花和服の卒業式袴レンタルをご支持いただいています。

昨年の利用実績（浅草店）：東京美容専門学校・ヘルエボック専門学校・専門学校ビジョナリーアーツ・  
東京国際ビジネスカレッジ・神田外語学院・立教大学・明治大学・上智大学・慶應義塾大学・  
日本大学・東洋大学・文教大学・獨協大学・東京農業大学・学習院大学 など

コーデ一覧

人気  
No.2



02- 御所車と万寿菊・ブラック袴

新作



03- 御所車と万寿菊・濃紫袴

新作



04- 万寿菊とダリア・マスタード袴

人気  
No.3



05- 万寿菊とブラウン袴

おすすめ



06- 乱菊・ぼかしブラック袴

新作



07- 乱菊・モカ袴

人気  
No.1



01- 椿と花々・グレーホワイト袴

おすすめ



10- 万大乱菊・ブラック袴

新作



11- クリーム 蓮・グレー袴

おすすめ



12- クリーム 蓮・えんじ袴

新作



13- ライトブルー 蓮・ベージュ袴

おすすめ



14- ライトブルー 蓮・ネイビー袴

昨年  
No.1



08- 白ジャガード・ネイビー袴

昨年  
No.2



09- ばらの花・えんじ袴

おすすめ



19- 白レース・ピンク袴

おすすめ



20- 白レース・ベージュ袴

おすすめ



21- 黒レース・ブラック袴

おすすめ



15- 薄紫牡丹と菊・ブラック袴

Renewal



16- 薄紫牡丹と菊・アイボリー袴

おすすめ



17- 水色牡丹と菊・モカ袴

Renewal



18- 水色牡丹と菊・アイボリー袴



# プラン内容

当日はてぶらで OK !  
着付けに必要なものは全て  
プランに含まれています。

## POINT

### 着付け込みで安心!

着物を決めたら、当日お店に来るだけ!  
仕度も返却もらくらく。

## POINT

### 一式フルセットレンタル

着付けに必要な小物から  
コーディネートアイテムまで全て込み!



# 料金

※1: 早朝料金は 7 時台 : 5,000 円、8 時台 3,000 円 ※2: 翌日返却 : 5,000 円

※3: キャリーケースなど大きい荷物の預かりは別途 1,000 円が必要

※4: オーダーメイド髪飾りは hanakanzashi さんとのコラボ商品となり、自宅へ直接配送されます

## 卒業式袴 ベーシックプラン

¥45,000 (税込)

袴レンタル一式  
荷物預かり※3  
着付け

## 卒業式袴 ヘアセットプラン

¥49,000 (税込)

袴レンタル一式  
荷物預かり※3  
着付け  
ヘアセット  
髪飾り

## 卒業式袴 スペシャルプラン

¥64,000 (税込)

袴レンタル一式  
荷物預かり※3  
着付け  
ヘアセット  
オーダーメイド髪飾り※4

# ヘアセットカタログ

※ヘアセットプラン・スペシャルプランのみ

ヘアセットは7種類のベースより選択可能！  
デティールは当日ご相談いただけます。



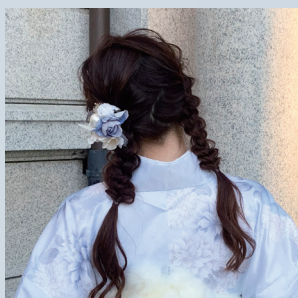
① アップヘア



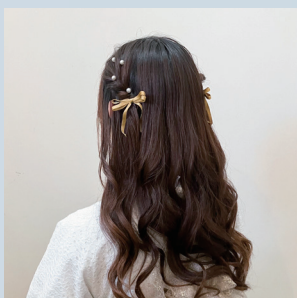
② ポニーテールアレンジ



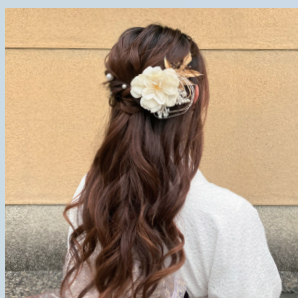
③ 編みおろし



④ 編みおろしツイン



⑤ ハーフアップツイン



⑥ ハーフアップ



⑦ ボブ・ショートヘア

## 髪飾りについて

スペシャルプランでは、hanakanzashi さんによる髪飾りのオーダーメイドが可能！  
また、展示会・オンラインで梨花和服限定デザインの髪飾りも販売しています。



オーダーメイド髪飾り（一例）



梨花和服限定髪飾り（二種類）

hanakanzashi さんの  
Instagramはこちら！



# よくある質問

その他の質問は、遠慮なくスタッフまでお問い合わせください！

**Q** ブーツの貸し出しはありますか？

**A** ブーツの貸し出しはございません。私物をご用意ください。

**Q** 化粧は含まれますか？

**A** お化粧のサービスはございません。  
店内でのお化粧はできかねますので、メイクした状態でご来店ください。

**Q** 翌日返却は可能ですか？

**A** 5,000 円で翌日返却が利用可能です。(要予約)  
また、オプションとは別に 5,000 円のデポジットをお預かりします。

**Q** エクステ / ウィッグのヘアセットは可能ですか？

**A** 可能ですが、できる髪型に制限がある場合がございます。  
必ず耐熱のものをご用意ください。破損等の責任は負いかねます。  
また、編み込みタイプの付け毛のご利用はお断りする場合がございます。

**Q** キャンセルは可能ですか？

**A** 可能です。キャンセルポリシーに従ってキャンセル料を頂戴いたします。

【キャンセルポリシー】

ご利用日から起算して 前日・当日：100% 14日前：50% 31日～15日前：30%  
60日～32日前：25% 90日～61日前：15% 150日～91日前：10% ～151日前：無料  
オーダーメイド髪飾り / 下見会限定髪飾りの購入オプションをご利用のお客様は、  
12,000 円とキャンセル料金のうち大きい金額をご請求させていただきます。

準備

コーデの決定

事前支払い（クレジットカード）・ご予約確定

ご予約最終確認（ご利用日 1 か月前を目処にお電話します）

店舗にご来店（髪飾り・ブーツなどを持ち込む場合は忘れずに！）

卒業式当日

お仕度（所要時間：35~60分）

ご出発

ご返却（返却時刻：17:30 まで）

※+5,000 円で翌日返却も可能です（要予約）

## 梨花和服 浅草店

〒111-0034

東京都台東区雷門 2 丁目 16-9 HULIC&New 雷門 3F

東京メトロ銀座線「浅草駅」徒歩 3 分 都営浅草線「浅草駅」徒歩 3 分

東武線「浅草駅」徒歩 5 分 つくばエクスプレス「浅草駅」徒歩 7 分

浅草店の予約はこちら



## 梨花和服 京都駅前店

〒600-8216

京都府京都市下京区東塩小路町 607 辰巳ビル 3F

各線「京都駅」中央口から徒歩 7 分

京都駅前店の予約はこちら

